

# 드라이버 팩킹 유틸리티 매뉴얼 (Driver Packaging Utility)

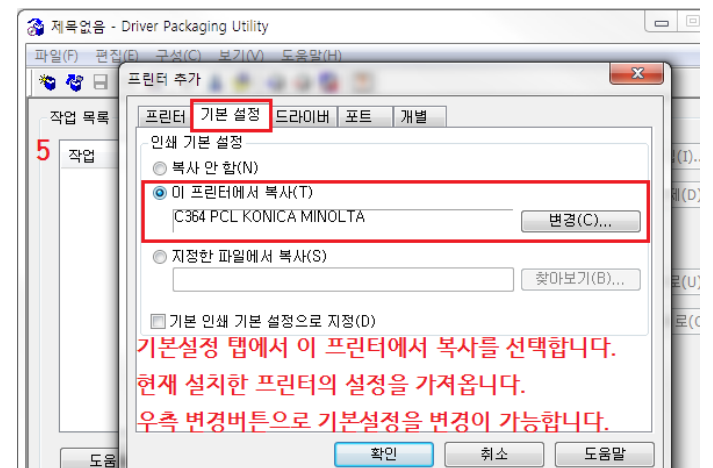
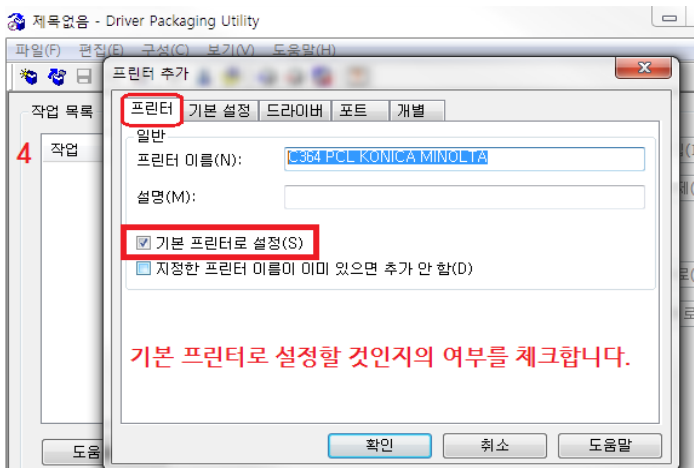
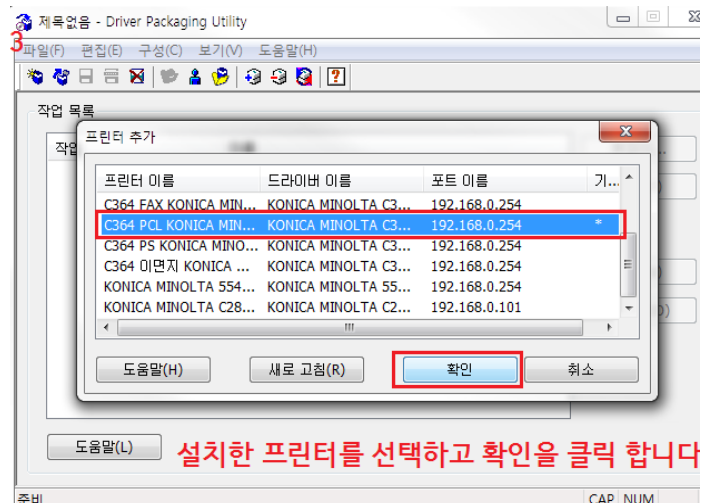
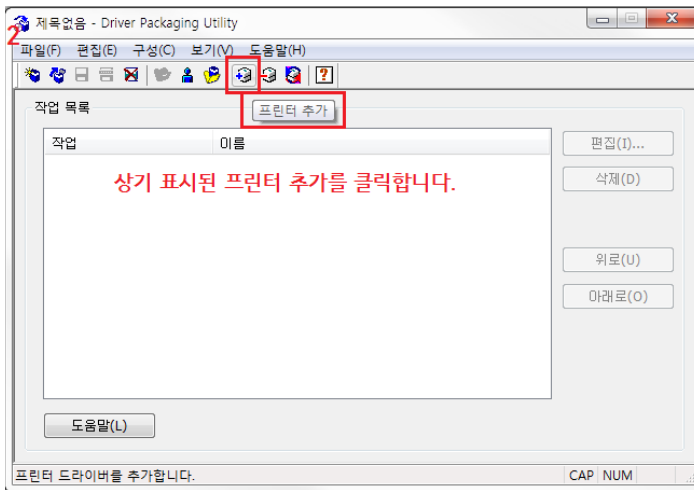
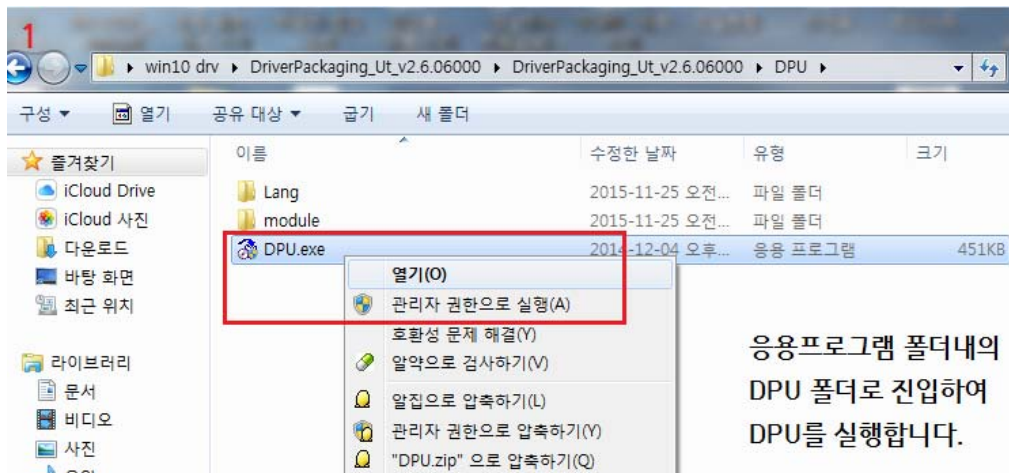
## \* Driver Packaging Utility 란?

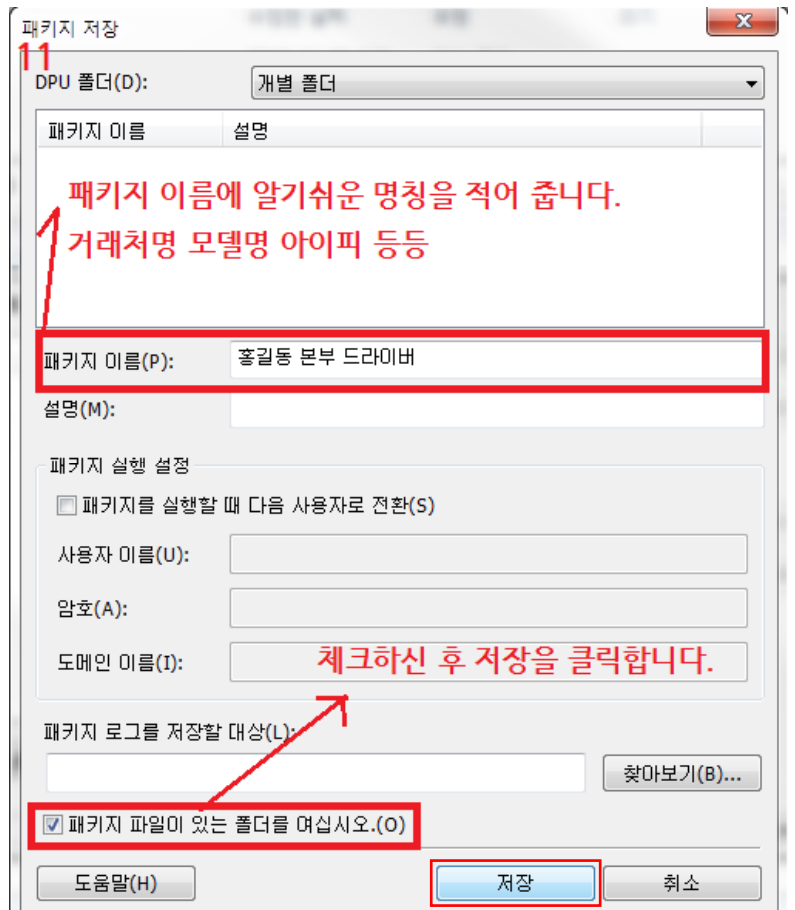
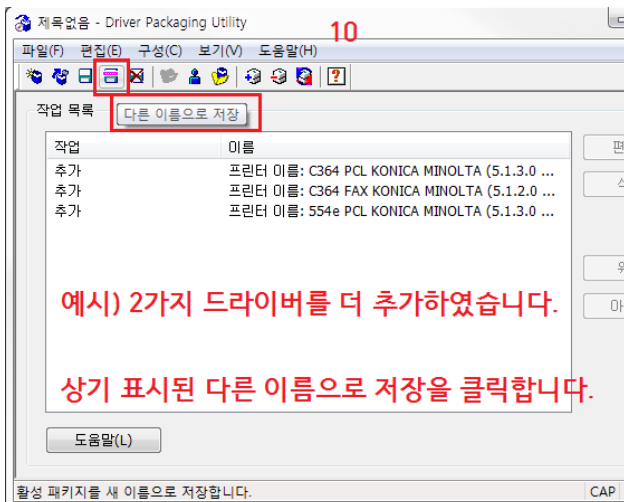
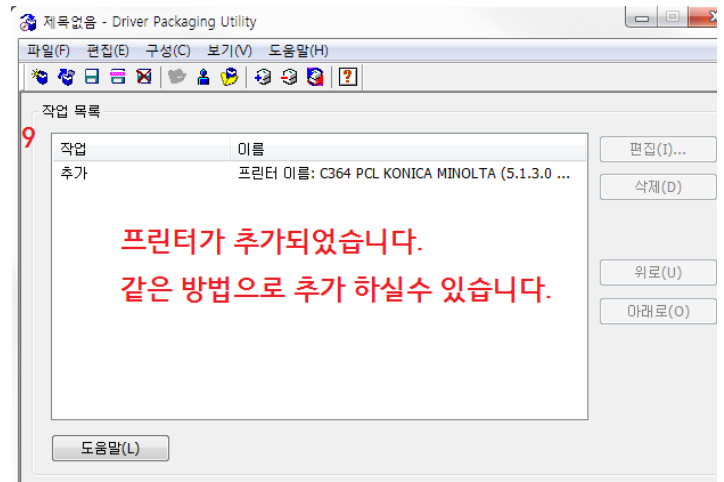
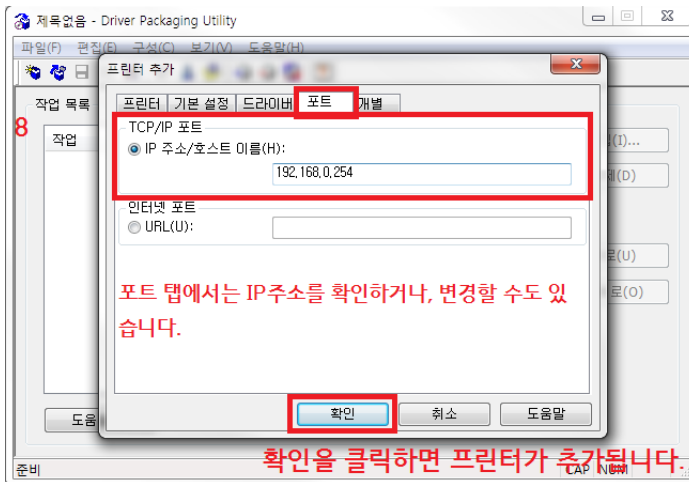
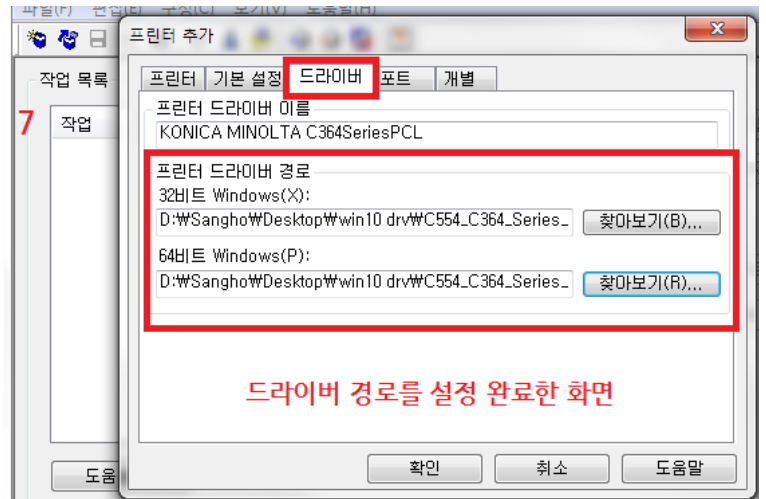
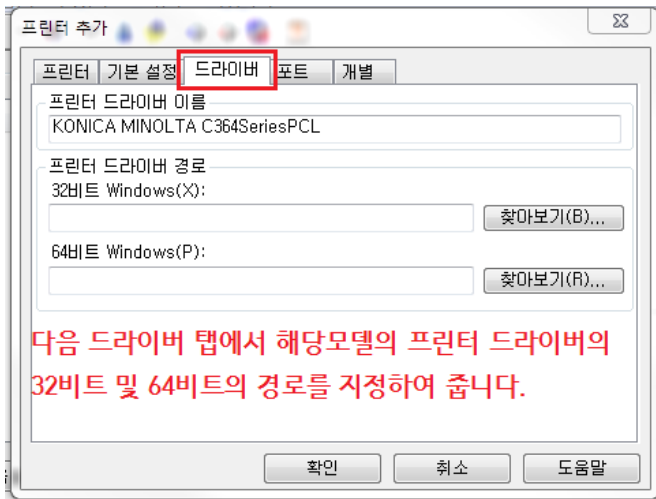
프린터 드라이버를 설치할 때, 인쇄 기본 설정이 변경된 설치 패키지를 만들 수 있습니다.

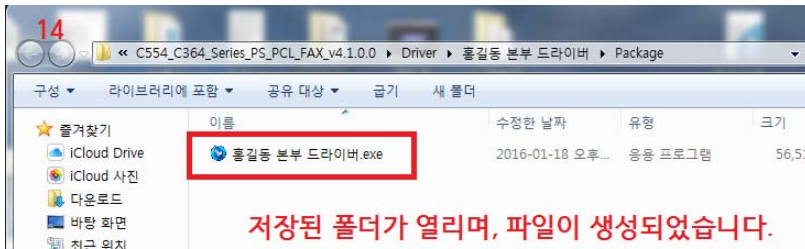
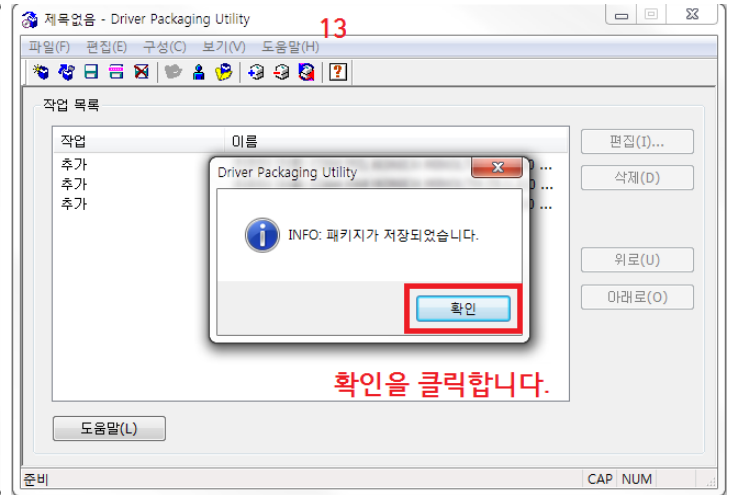
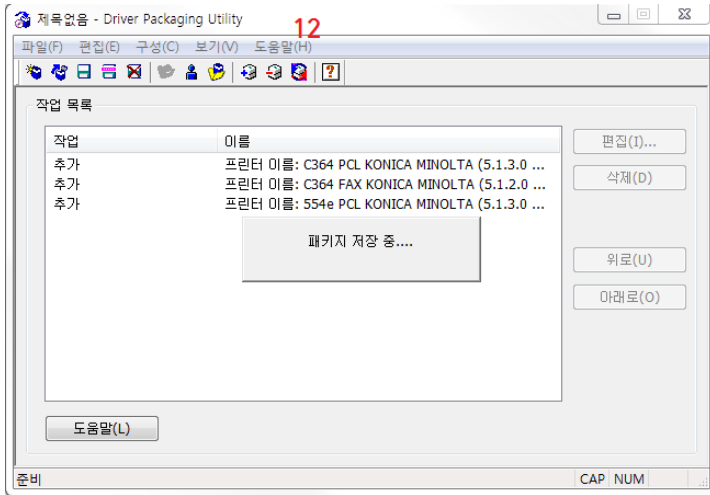
설치 패키지는 실행 파일(\*.exe)로 만들어지며, USB/E-mail 등에 옮겨 놓은 후 프린터드라이버 설치를 하려는 PC에서 실행하면 드라이버가 설치되므로, 동일한 설정으로 많은 PC에 프린터 드라이버 설치 시 편리합니다.

## \* 주의점

1. 보안 및 DRM등의 이유, 알 수 없는 이유로 특정 PC에서 설치되지 않는 경우 -> 기존과 같이 수동으로 설치
2. 설치하는 곳의 프린터 포트(복합기 IP)가 DPU로 복사한 원본 프린터 드라이버와 다를 경우, DPU로 설치 후 제어판>프린터 및 팩스에서 수동으로 포트 추가 혹은 변경해야 함







#### \* 설치 화면 \*

생성된 파일을 프린터드라이버를 설치할 PC에서 실행하면, 아래의 순서로 진행됩니다.

